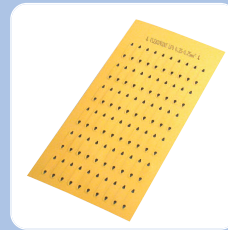
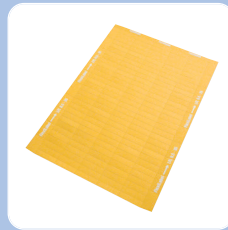
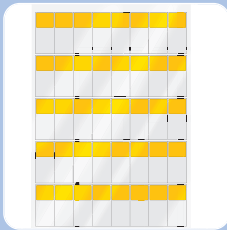




PLIOMARK-PRINT

Gebrauchsanweisung



Etikett wählen

Produkttyp: Alle | Druckerart: Alle | Familie: Alle

Etiketten	Familie	Name	Breite	Höhe
Barrettes LFL 2H	Carte d'étiquette LFL 2H 9,9-66	68,000	9,900	
Barrettes LFL 2H	Carte de barette LFL 2H 9,9-26	27,000	10,055	
Barrettes LFL 2H	Carte de barette LFL 2H 9,9-26	27,000	10,080	
Etiquettes LFL	Carte d'étiquette LFL9,5-17,5	17,400	9,495	
Etiquettes LFL	Carte d'étiquette LFL9,5-196	196,000	9,400	
Etiquettes LFL	Carte d'étiquette LFL9,5-28	27,800	9,423	
Etiquettes LFL	Carte d'étiquette LFL9,5-35	34,960	9,500	
LMB	Carte d'étiquette LMB 30-4,6	4,600	30,000	
Languettes LF	Carte de languette LF1 (center)	11,200	5,200	
Languettes LF	Carte de languette LF1 (left)			
Languettes LF	Carte de languette LF1B (center)			
Languettes LF	Carte de languette LF1B (left)			
Languettes LF	Carte de languette LF1BL (center)			
Languettes LF	Carte de languette LF1BL (left)			
Languettes LF	Carte de languette LF1L (center)			
Languettes LF	Carte de languette LF1L (left)			
Languettes LF	Carte de languette LF1L (right)			

Vorschau:

OK | Abbrechen | Neu...

Nummernserie

Grundzahl:

Präfix:

Start:

Stop:

Suffix:

Schritt:

Anzahl zu je:

Auflage:

Dezimal (0..9)
 Oktal (0..7)
 Hex (0..9, A..F)
 Alphabetisch

Einleitende 0
 Rückwärts

OK | Abbrechen | Hilfe

PLIOMARK-PRINT

Datei | Bearbeiten | Einfügen | Anordnen | Format | Ansicht | Tabelle | Optionen | Fenster | Hilfe

Neu
Öffnen
Schließen | Ctrl-F4
Speichern
Speichern unter ...
Etikett wählen ...
Druckbildvorschau | F7
Drucken ...
Druckereinstellung

Schablone...
Tabelle...

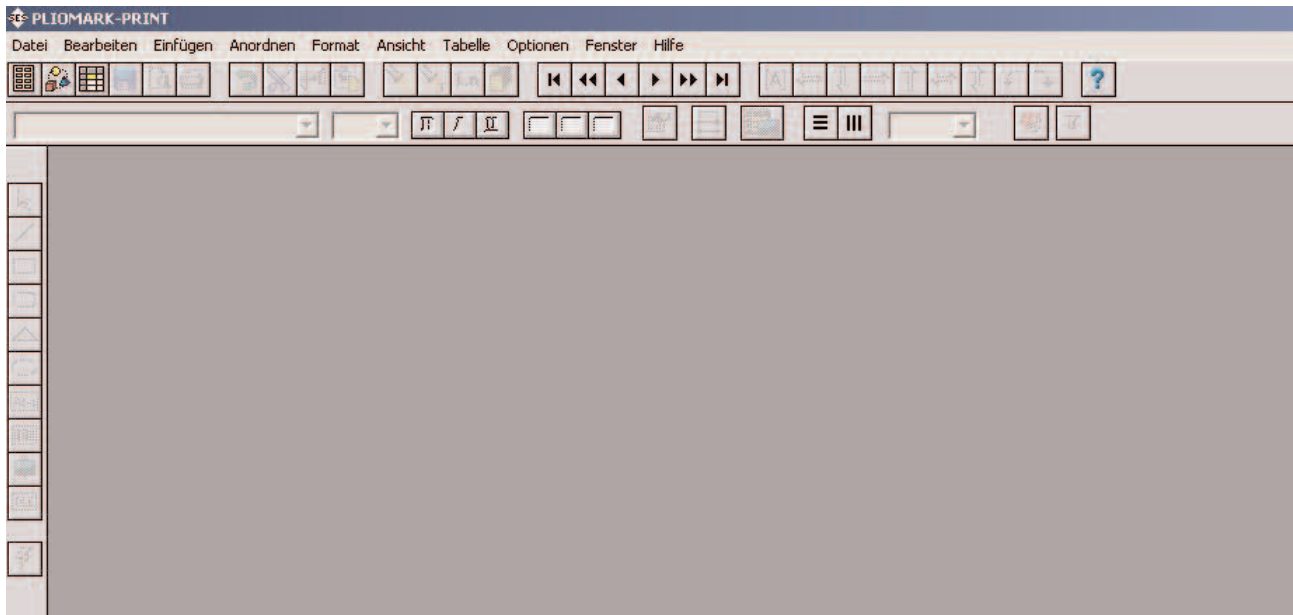
6 | 7 | 8 | 9 | 10 | 11

Vor dem Start

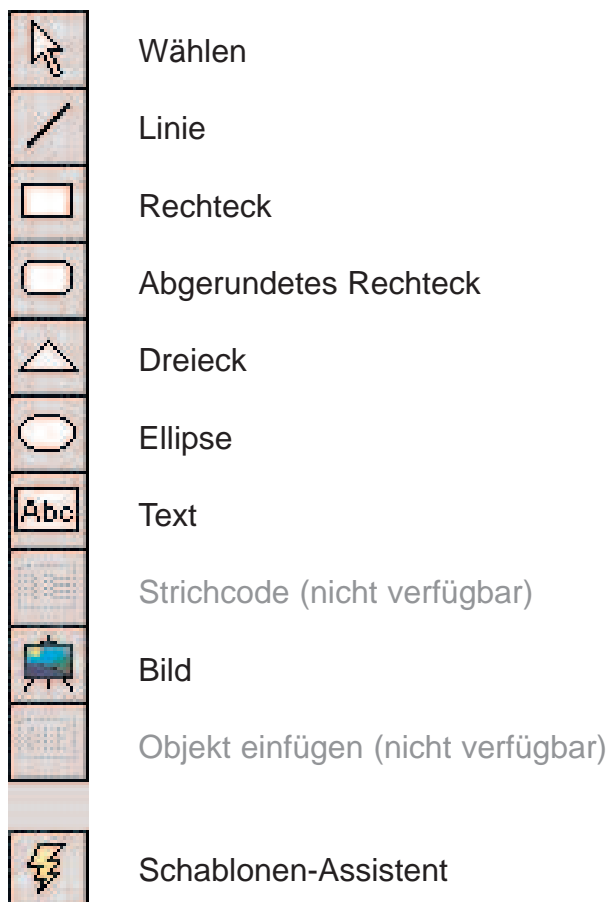
Auf den folgenden Seiten finden Sie einfache Erklärungen und Ratschläge über das Programm.

Dies sind nur ein paar Beispiele für die Verwendung der Software.

Wenden Sie sich bitte an uns, wenn Sie noch mehr Informationen benötigen.



Linke Seite:



Erste Schritte

In dem folgenden Menü können Sie verschiedene Optionen wählen.



Etikett wählen
Auch möglich, Datei / Neu / Schablone
oder Datei / Etikett wählen



Schablone öffnen
Auch möglich, Datei / Öffnen / Schablone



Tabelle öffnen z.B. in Excel gespeichert
Auch möglich, Datei / Öffnen / Tabelle.
Sie können auch eine neue Tabelle
unter Datei / Neu / Tabelle erstellen.



Speichern
Auch möglich, Datei / Speichern



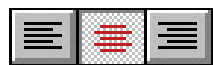
Druckbildvorschau
Auch möglich, Datei / Druckbildvorschau (F7)



1..n Nummernserie



Nach Unten Duplizieren
Mit Grossbuchstaben auswählen und nach
rechts Duplizieren.



**Text links ausrichten / zentrieren /
Text rechts ausrichten**



Fett / Kursiv / Unterstrichen



**Rückgängig machen / Ausschneiden /
Kopieren / Einfügen**
Ebenfalls möglich in: Bearbeiten



**Erste Zeile / Vorherige Seite / Vorherige Zeile /
Nächste Zeile / Nächste Seite / Letzte Zeile**



**Feldcodes Ein-/Ausschalten / Linksausrichten /
Unten ausrichten / Rechts ausrichten /
Oben ausrichten / Horizontal zentrieren /
Vertikal zentrieren / Linksdrehung /
Rechtsdrehung**



**Marking Data von E-Plan
importieren**
(nicht verfügbar)



Filtereinstellungen
(nicht verfügbar)



Zoom Funktion



**Horizontal/Vertikal
sortieren**



Bild verknüpfen
(nicht verfügbar)



Drucken
auch möglich in
Datei/Drucken



**Suchen/
Weitersuchen**



Text wiederholen



Attribute



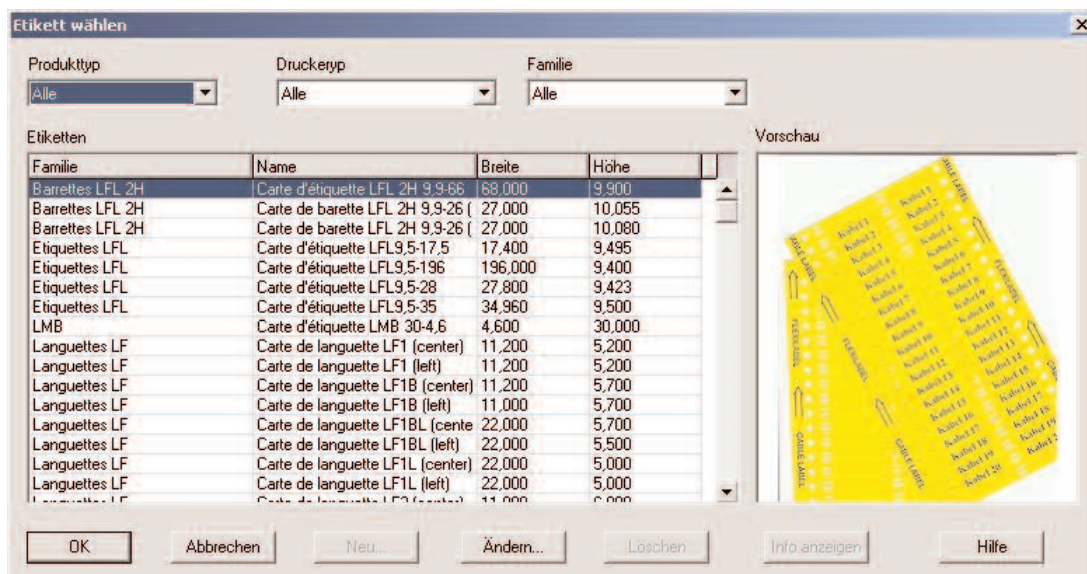
Hilfe

Eine neue Schablone erstellen, und eine Nummernserie einfügen

1. Erstellen Sie eine neue Etiketten-Schablone durch einen Klick auf das Symbol.



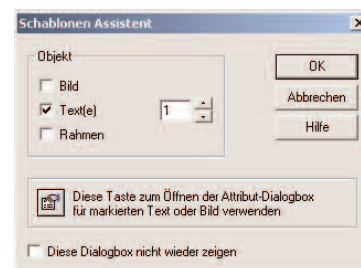
2. Wählen Sie die Etikette nach Produkttyp, nach Druckertyp oder nach Familie (eine Vorschau der ausgewählten Etikette erscheint auf der rechten Seite des Fensters). Wählen Sie z.B. "Barrettes LFL 2H". Klicken Sie auf OK.



3. Der Assistent für die Schablonen erscheint automatisch. Wählen Sie, was Sie auf der Etikette haben wollen: Text, Bild und / oder Rahmen.

Wählen Sie auch, wieviel Zeilen Sie auf der Etikette wünschen.

Klicken Sie auf OK.



4. Wählen Sie eine neue Tabelle (Datei / Neu / Tabelle) Wählen Sie die Anzahl der Spalten (entsprechend der Zeilen-Anzahl pro Etikette) und Zeichen pro Spalte (das entspricht der Zeichen-Anzahl pro Zeile, 30-Standard), welche Sie wünschen.

Wenn Sie eine Bildspalte für die Verwendung von Zeichnungen wollen, siehe Seite 8.

Klicken Sie auf OK.



5. Klicken Sie auf das Symbol der Nummernserie.



6. Wählen Sie, ob Sie der Nummernserie ein Präfix oder ein Suffix hinzufügen wollen. Geben Sie die Nummernserie, die Sie drucken möchten ein: z.B. nebenstehendes Bild.



Das Ergebnis erscheint auf der nächsten Seite.

Ergebnis für die Beispiel Nummernserie

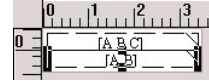
The screenshot shows the PLIOMARK-PRINT software interface. On the left, a table titled 'Tabelle ohne Namen' contains 42 rows of data. The first two columns are labeled 'A' and 'B'. The data in column 'A' consists of alphanumeric strings like 'SES-06-STERLING', and column 'B' is empty. The last row (42) is highlighted in yellow. On the right, a printed template titled 'Schablone ohne Name' shows two columns of these strings, corresponding to the data in the table. The last row of the printed template is also highlighted in yellow.

Mit der Sortierung können Sie die Druck-Richtung auswählen.

The diagram illustrates two sorting options. At the top, a menu icon with three horizontal lines and three vertical lines branches into two options: 'Horizontal Sortieren' and 'Vertikal Sortieren'. Below 'Horizontal Sortieren', a screenshot shows a printed template with two columns of data. Arrows point from the left column to the right column, indicating a horizontal flow. Below 'Vertikal Sortieren', a screenshot shows a printed template with two columns of data. Arrows point from the top of each column down to the bottom, indicating a vertical flow.

Gleicher Text auf allen Etiketten

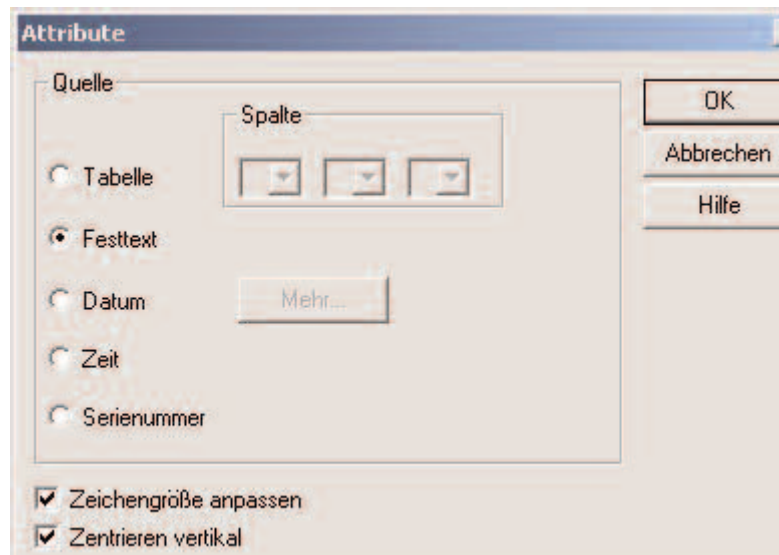
1. Ein Schablone öffnen und eine Etikette auswählen.



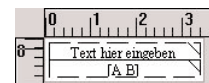
2. Auf das Text-Feld doppelklicken.

3. In den Attribute können Sie wählen, ob Sie mit einer Tabelle (siehe folgende Seite), einem Festtext, einem Datum, einer Zeit oder einer Seriennummer arbeiten möchten.

“Festtext” auswählen.
OK drücken.



4. Doppelklicken Sie in das Text-Feld und geben Sie den Text ein.
Klicken Sie neben das Text-Feld.

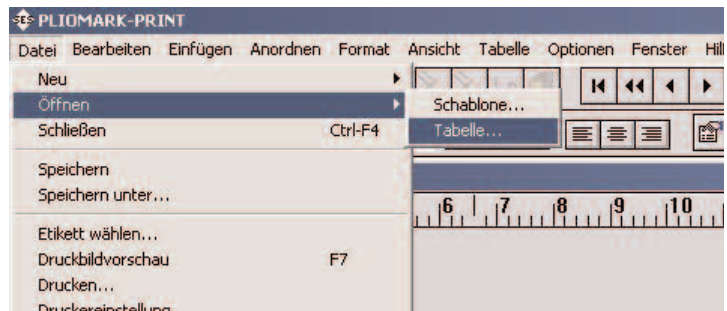


Sie können in der Vorschau sehen, ob der Text auf jeder Etikette erscheint.
Jetzt können Sie die Etiketten drucken.

Eine EXCEL-Tabelle öffnen

1. Wählen Sie Datei/Öffnen/Tabelle

oder klicken Sie auf

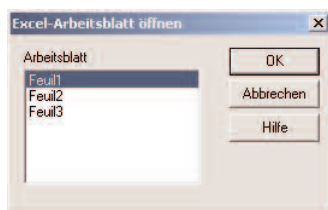


2. Die Dateiart in eine Excel Datei abändern.



3. Die Excel-Tabelle die Sie verwenden möchten öffnen.

Wenn diese mehrere Arbeitsblätter enthält, wählen Sie das Arbeitsblatt, welches Sie verwenden möchten. OK klicken.



	A	B	C
1	SES	STERLING	2010
2	SES	STERLING	2011
3	SES	STERLING	2012
4	SES	STERLING	2013
5	SES	STERLING	2014
6	SES	STERLING	2015

4. Doppelklicken Sie auf das Text-Feld.

In den "Attribute" können Sie wählen, welche Spalte Sie anzeigen möchten: Das Feld A entspricht den Dateien der Spalte A der Excel-Tabelle, das Feld B entspricht den Dateien der Spalte B der Excel-Tabelle, usw... Wenn Sie auf "Mehr" klicken, können Sie z.B. auch Leerzeichen, Zeilenumbruch oder Sonstiges (Bindestrich, Schrägstrich, usw...) wählen.

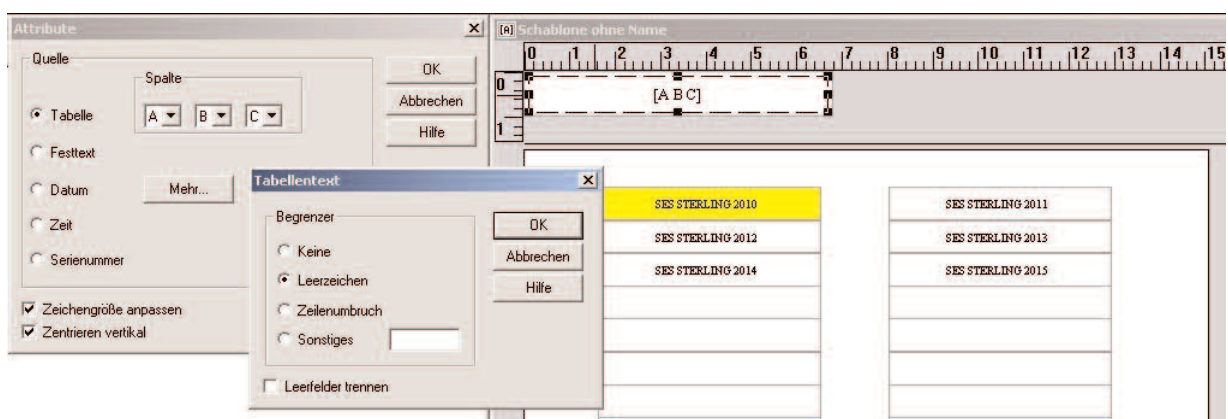


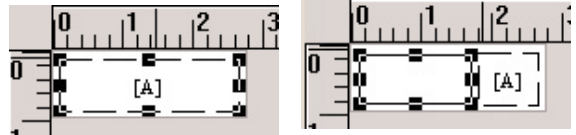
Bild einfügen

1. Eine Schablone öffnen und eine Etikette auswählen.

2. Auf Bild einfügen klicken.



3. Ein Teil, in dem Sie das Bild einfügen möchten, auswählen. Sie können das Bild leicht verschieben oder die Größe des Textfeldes und des Bildes ändern. Sie können mehrere Bilder auf der Etikette einfügen.




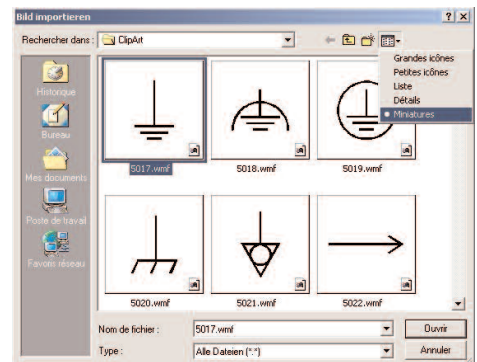
4. Durch einen Doppelklick auf den Bildbereich, sehen Sie die Bildattribute. Sie können zwischen zwei Eingangs-Modi wählen:

- Wenn Sie "Fest" auswählen, erscheint das gleiche Bild auf allen Etiketten (in diesem Fall brauchen Sie keine Tabelle).
- Wenn Sie "Tabelle" auswählen, wird auf jeder Etikette ein anderes Bild erscheinen.



5. Um ein Festbild zu importieren:

Doppelklicken Sie auf den Bildbereich. Wählen Sie "Fest" (Quelle). Klicken Sie auf "Import". Wenn Bilder als Liste erscheinen, klicken Sie auf das Symbol  dann wählen Sie "Miniatures". Wählen Sie ein Bild und klicken Sie auf "Ouvrir".



6. So importieren Sie Bilder in eine Tabelle:

Öffnen Sie eine Tabelle mit einer (oder mehreren) Bildspalte.

Doppelklicken Sie auf den Bildbereich. Wählen Sie "Tabelle" (Quelle). Geben Sie den Namen in "Bildspalte" (Quelle) ein. Dann "OK".

Wiederholen Sie die Manipulation, wenn Sie mehrere Bilder auf der Etikette möchten.

Doppelklicken Sie auf die Bildspalte der Tabelle.

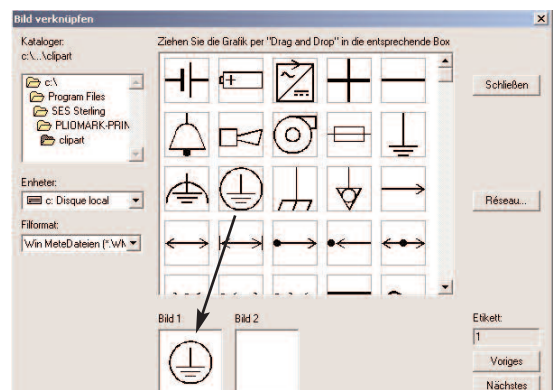
Wählen Sie ein Bild aus, klicken Sie darauf und verschieben Sie es in den leeren Bereich auf der Unterseite (Bild 1, Bild 2 ...).

Wenn alle Bilder ausgewählt sind, klicken Sie auf "Schließen".

Wenn Sie eine Excel-Tabelle gespeichert haben, können Sie sie öffnen und eine Bild-Zone einfügen.



Sie können auch Bilder aus der Clipart und andere Dateien importieren. Verschiedene Bildformate werden unterstützt: "*. jpg", "*. bmp", "*. png" und "*. wmf".



Druck, Tipps

Es wird empfohlen, den Druck auf Normalpapier zu testen, vor dem endgültigen Druck von Etiketten.

Schablonen im PDF-Format können Sie auf unserer Internet Seite herunterladen unter "Services -> Downloads":

<http://www.ses-sterling.com/Software.html>

Es ist möglich, die Ränder und die Abstände zwischen den Etiketten zu ändern.

Zur Eingabe von Variablen für die Beschriftung, wählen Sie die Etikette und verwenden Sie die Taste F2.

1. Stellen Sie die horizontale und vertikale Teilung ein

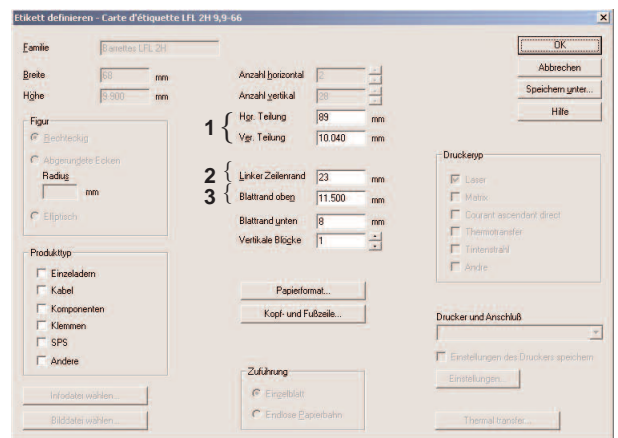
Ändert die vertikale und horizontale Teilung zwischen den Etiketten.

2. Stellen Sie den linken Rand ein

Ändert die Größe des linken Randes.

3. Passen Sie den oberen Rand an

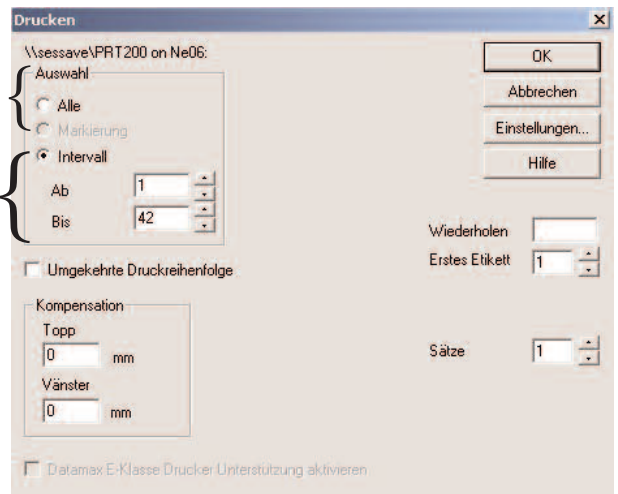
Ändert die Größe des oberen Randes.



Drucken von Etiketten

Es ist möglich, alle Etiketten zu Drucken

oder nur ausgewählte Etiketten.



Wenn der Drucker nicht der gewünschte ist, drucken Sie: Datei/Druckereinstellung...

Empfehlungen für die Verwendung eines Laserdruckers.

Für eine optimale Druckqualität, verwenden Sie immer die Original Tintenpatrone und einen Tisch-Laserdrucker (Siehe Bild).

