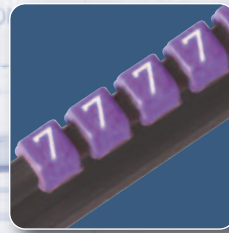
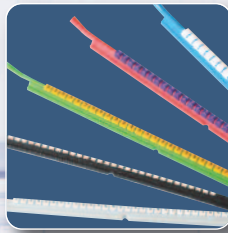
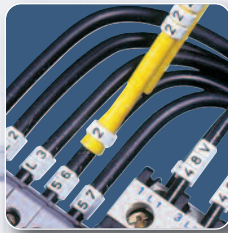




IX16 - 0960 0003 0027D

PLIO SNAP+®

Markeringssysteem voor kabels en draden





PLIO SNAP+®

Markeringssysteem voor kabels en draden

Markering van kabels en draden, zelfs op heel kleine plekken



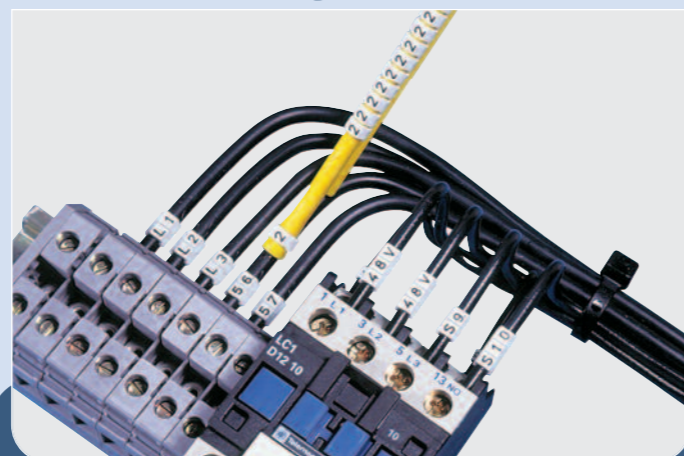
Montage-
video

11 Markeergrootten



11 Markeergrootten voor kabels en draden van 0,32 mm tot 19 mm. Tevens ook voor glasvezelkabels.

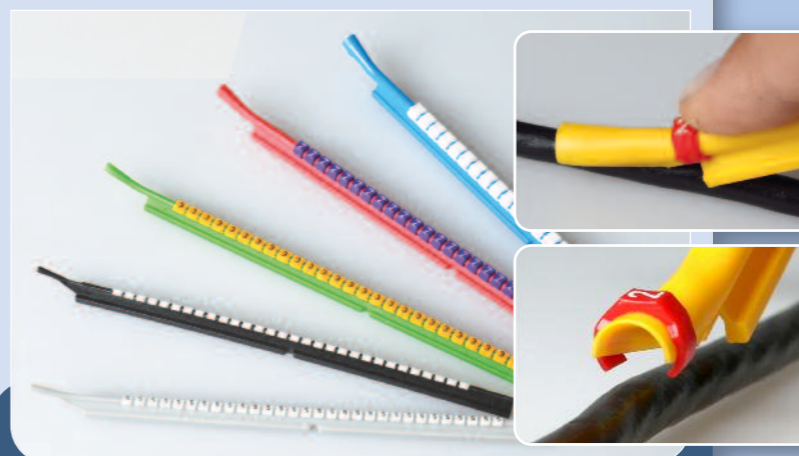
Toepassingen



Kabels en draden markeren voor of na aansluiting.

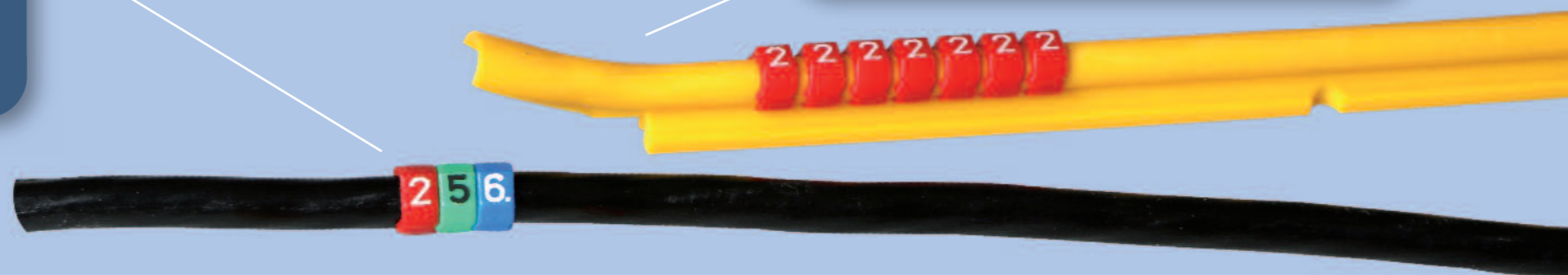
Ze kunnen eenvoudig op dicht bij elkaar liggende kabels geschoven worden.

Stangen



De montagegestangen hebben een openlopend uiteinde waardoor de markeringen, onder druk van de duim, opengesperd worden, zodat ze op de kabel geschoven kunnen worden.

Voor een snelle keuze van de markeergrootten hebben de stangen verschillende kleuren.

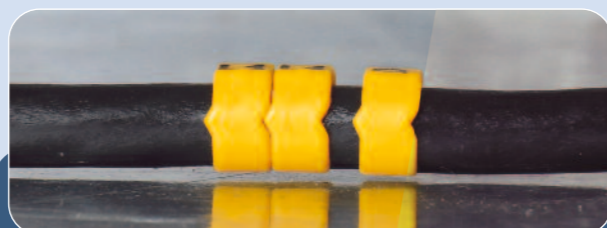


Stabiliteit



De montagegestangen zijn voorzien van een voetprofiel, waardoor ze zeer stabiel blijven staan op het werkvlak en ze gemakkelijk vast te grijpen zijn.

Perfecte uitlijning



De «V»-vormige vertanding in de zijkant van elke markering garandeert een perfecte uitlijning van de ringen.

Perfecte pasvorm



De PLIO SNAP+ markeringen klemmen perfect op de kabel, zonder gevaar voor beschadiging van de isolatie.

- Voor dikke kabels
- Markeringsstrookjes PLIO SNAP+ PSR



PSR-03-8 0374 0710 010 voor markeringen PS-03

PSR-03-15 0374 0720 010 voor markeringen PS-03

PSR-09-15 0374 0730 010 voor markeringen PS-09

- Voor transport

- Leeg etui voor PLIO SNAP+ stangen



PSE - 0374 0800 000

- Werkbankhouder voor PLIO SNAP+ stangen

- Lege werkbankhouder



PSV - 0374 0814 000

- Seriewerk wordt vergemakkelijkt door het PSX PLIO SNAP+ -tablet Voor voorafgaande samenstelling van de teksten

- Voorbereidingstabelt voor PLIO SNAP+ markeringen



PSX - 0374 0805 000

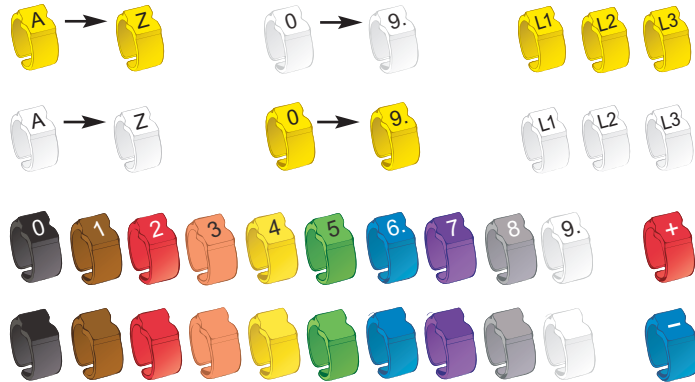


Verkoopprogramma

PLIO SNAP+

Materiaal:	POM
Gebruikstemperatuur:	-40 tot +90°C
Rekgrens:	45 MPa
Rek voor breuk:	40 %
Elasticiteitsmodulus:	1800 MPa
Diëlektrische weerstand:	20 kV/mm
Brandbestendigheid:	HB UL94

Toepassingen: Kabelmarkeringen op klemmenblokken na aansluiting, zelfs op heel kleine plekken.



Voorbeeld bestelling:

groepscode	detail artikel	kleurcode	markeercode
0374	0001	x	x



detail artikel	type	witte markeringen	artikelcode gele markeringen	internationale code en kleuren onbedrukt	mm	mm ²	stangen	kleur stangen	markeringen
PS-00*	0374 0001 001 ***	0374 0101 004 ***	0374 0401 *** **	Glasfaserkabel	-	10	zwart	300	
PS-01*	0374 0010 001 ***	0374 0110 004 ***	0374 0410 *** **	1 - 1,4	0,32	10	bruin	300	
PS-02*	0374 0020 001 ***	0374 0120 004 ***	0374 0420 *** **	1,4 - 1,8	0,50	10	grijs	300	
PS-03	0374 0030 001 ***	0374 0130 004 ***	0374 0430 *** **	1,9 - 2,6	0,75	10	groen	300	
PS-06	0374 0040 001 ***	0374 0140 004 ***	0374 0440 *** **	2,6 - 3,5	1 - 1,5	10	rood	300	
PS-09	0374 0050 001 ***	0374 0150 004 ***	0374 0450 *** **	3,2 - 4,5	2,5	12	blauw	300	
PS-12	0374 0060 001 ***	0374 0160 004 ***	0374 0460 *** **	4,5 - 6	4 - 6	12	geel	300	
PS-15	0374 0070 001 ***	0374 0170 004 ***	0374 0470 *** **	5,8 - 8,5	10 - 16	-	-	50	
PS-17	0374 0080 001 ***	0374 0180 004 ***	0374 0480 *** **	8,5 - 11,5	25	-	-	50	
PS-21	0374 0090 001 ***	0374 0190 004 ***	0374 0490 *** **	11 - 15,5	35	-	-	50	
PS-24	0374 0100 001 ***	0374 0200 004 ***	0374 0500 *** **	15 - 19	50 - 75	-	-	50	

De markeringen L1 L2 L3 zijn niet leverbaar voor de types PS-00, PS-01 en PS-02.

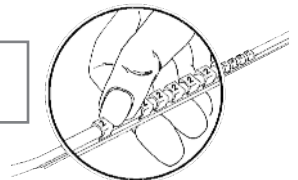
kleurcode	010	006	007	005	004	003	002	008	013	001
	zwart	bruin	rood	oranje	geel	groen	blauw	paars	grijs	wit

Andere kleuren, waaronder roze en turquoise, op aanvraag.

code markering

A A 0374 **** A	0 0 0374 **** 0	/ / 0374 **** /	0 0374 **** 010 0
B B 0374 **** B	1 1 0374 **** 1	* * 0374 **** *	1 0374 **** 006 1
C C 0374 **** C	2 2 0374 **** 2	△ △ 0374 **** TRI	2 0374 **** 007 2
D D 0374 **** D	3 3 0374 **** 3	△ △ 0374 **** TRI	3 0374 **** 005 3
E E 0374 **** E	4 4 0374 **** 4	△ △ 0374 **** TRI	4 0374 **** 004 4
F F 0374 **** F	5 5 0374 **** 5	△ △ 0374 **** TRI	5 0374 **** 003 5
G G 0374 **** G	6 6 0374 **** 6	△ △ 0374 **** TRI	6 0374 **** 002 6
H H 0374 **** H	7 7 0374 **** 7	△ △ 0374 **** TRI	7 0374 **** 008 7
I I 0374 **** I	8 8 0374 **** 8	△ △ 0374 **** TRI	8 0374 **** 013 8
J J 0374 **** J	9 9 0374 **** 9	△ △ 0374 **** TRI	9 0374 **** 009 9
K K 0374 **** K	L1 L1 0374 **** L1	△ △ 0374 **** TRI	+ 0374 **** 007 +
L L 0374 **** L	L2 L2 0374 **** L2	△ △ 0374 **** TRI	- 0374 **** 002 -
M M 0374 **** M	L3 L3 0374 **** L3	△ △ 0374 **** TRI	0374 **** 010
N N 0374 **** N	+ + 0374 **** +	△ △ 0374 **** TRI	0374 **** 006
O O 0374 **** O	- - 0374 **** -	△ △ 0374 **** TRI	0374 **** 007
P P 0374 **** P		△ △ 0374 **** TRI	0374 **** 005
Q Q 0374 **** Q		△ △ 0374 **** TRI	0374 **** 004
R R 0374 **** R		△ △ 0374 **** TRI	0374 **** 003
S S 0374 **** S		△ △ 0374 **** TRI	0374 **** 002
T T 0374 **** T		△ △ 0374 **** TRI	0374 **** 008
U U 0374 **** U		△ △ 0374 **** TRI	0374 **** 013
V V 0374 **** V		△ △ 0374 **** TRI	0374 **** 001
W W 0374 **** W		△ △ 0374 **** TRI	
X X 0374 **** X		△ △ 0374 **** TRI	
Y Y 0374 **** Y		△ △ 0374 **** TRI	
Z Z 0374 **** Z		△ △ 0374 **** TRI	

stangen zonder markeringen



type	artikelcode	kleur stangen	voor markeringen	markeringen
PST-00	0374 0005 010	zwart	PS-00	5
PST-01	0374 0015 006	bruin	PS-01	5
PST-02	0374 0025 013	grijs	PS-02	5
PST-03	0374 0035 003	groen	PS-03	5
PST-06	0374 0045 007	rood	PS-06	5
PST-09	0374 0055 002	blauw	PS-09	5
PST-12	0374 0065 004	geel	PS-12	5
PST-15	0374 0075 006	bruin	PS-15	5
PST-17	0374 0085 013	grijs	PS-17	5
PST-21	0374 0095 013	grijs	PS-21	2
PST-24	0374 0105 013	grijs	PS-24	2