



PLIO-SPEED

Kabelverschraubung ohne Gewinde





PLIO-SPEED

Kabelverschraubung ohne Gewinde

Die schnelle Kabelverschraubung ohne Gewinde



Passendes Werkzeug



Montage-
video



Ein einfacher Druck genügt = geringe Anstrengung.
Für die Größenanpassung muss nur der Zangenkopf gewechselt werden.

Zeitgewinn



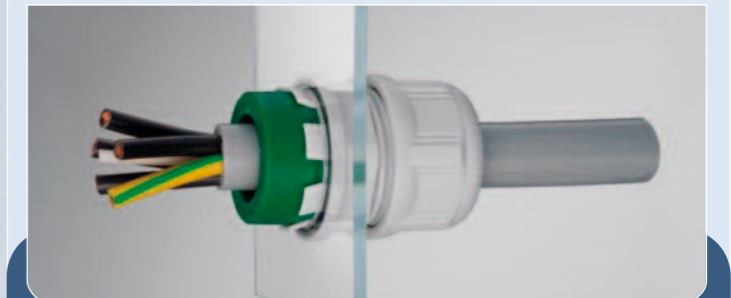
Sekundenschnelle Montage = 85% Zeitgewinn im Vergleich zu herkömmlichen Verschraubungen.

Einfache Montage



Montage immer von Vorne.
Kliptechnik = Montage an unzugänglichen Stellen. Keine Gegenmutter auf der Rückseite.

Sicherheit



Keine Vibration kann die Verschraubung lösen.
Dauerhafte Befestigung.

Platzsparend



Mehrere Verschraubungen können dicht nebeneinander platziert werden.



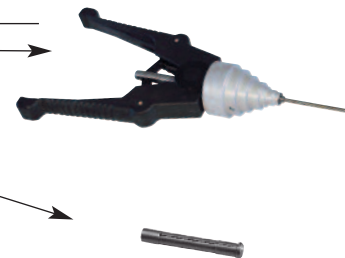
Verkaufsprogramm

PLIO-SPEED

Material:	Polyamid 6
Dichtung:	Dichtring aus CR-Neoprene, O-Ring aus NBR-Nitrilkautschuk
Farbe:	Hellgrau (RAL 7035)
Schutzart:	IP 68 bis 5bar
Temperaturbereich:	-20 bis +100°C
Brennbarkeit:	V2 nach UL 94
Eigenschaften:	Für Wandstärken von 1,0 – 2,5mm (Klemmring grau) oder 2,5 – 4,0mm (Klemmring grün)
Andere Farben, Größen und Wandstärken auf Anfrage.	



Typ	Art. Nr.	Kabel-Ø mm	Bohrung-Ø mm	Wanddicke mm	Farbe Kragen		Zangeneinsatz (zusätzlich zu bestellen)
PLIO-SPEED M12/2,5	0636 1001 025	4 - 6,5	12,4	1 - 2,5	●	50	0636 1102 000
PLIO-SPEED M12/4	0636 1002 025			2,5 - 4	●	50	
PLIO-SPEED M16/2,5	0636 1003 025	6 - 9,5	16,4	1 - 2,5	●	50	0636 1103 000
PLIO-SPEED M16/4	0636 1004 025			2,5 - 4	●	50	
PLIO-SPEED M20/2,5	0636 1005 025	7 - 12	20,4	1 - 2,5	●	50	0636 1104 000
PLIO-SPEED M20/4	0636 1006 025			2,5 - 4	●	50	
PLIO-SPEED M25/2,5	0636 1007 025	11 - 16	25,4	1 - 2,5	●	25	0636 1105 000
PLIO-SPEED M25/4	0636 1008 025			2,5 - 4	●	25	
PLIO-SPEED tool	0636 1101 000					1	
Zangeneinsatz PLIO-SPEED M12	0636 1102 000					1	
Zangeneinsatz PLIO-SPEED M16	0636 1103 000					1	
Zangeneinsatz PLIO-SPEED M20	0636 1104 000					1	
Zangeneinsatz PLIO-SPEED M25	0636 1105 000					1	



Anleitung - www.youtube.com/watch?v=dQhQj1NkxTk#t=10

AUFSTECKEN PLIO-SPEED auf die Montagezange stecken.



DURCHFÜHREN PLIO-SPEED mit der Montagezange durch das Durchgangslot schieben und pressen.



FERTIG Die Montagezange nach der Pressung aus der PLIO-SPEED herausziehen.



Video Anleitung