



BARRETTES INOX

Un système de repérage durable adapté aux conditions extrêmes !



SES-STERLING [®]
www.ses-sterling.com

Repérage durable : identification indélébile infalsifiable et permanente



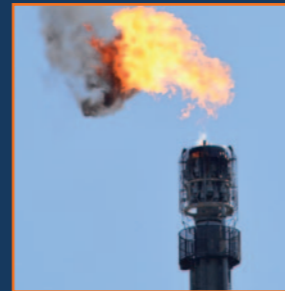
Pour une identification indélébile, infalsifiable et permanente, les barrettes inox peuvent être marquées à l'aide de deux techniques différentes :

- ▶ l'embossage permet une bonne lisibilité du texte même si celui-ci est recouvert de salissures. Son relief reste visible sans altération en éliminant le surplus de peinture ou de graisse.
- ▶ le laser offre une grande précision des tracés, un choix de traits fins ou gras, la sélection de la taille des caractères. Ce marquage rend également possible l'intégration de logos ou de dessins.

Des applications en milieux extrêmes

Les barrettes inox ont été conçues pour une utilisation en environnements difficiles, atmosphères corrosives ou à niveau élevé de tenue au feu. Elles trouvent toute leur place dans des milieux extrêmes, là où certaines applications nécessitent une résistance à de très hautes températures, une bonne résistance chimique et à la corrosion tels que :

- les industries chimiques et pétrochimiques
- les plateformes offshore
- les chantiers navals
- le matériel roulant
- l'industrie des secteurs miniers
- l'industrie agroalimentaire



Des outils adaptés



Fixez vos barrettes facilement avec nos attaches métalliques INOX-BALL-QUICK (pour une largeur jusqu'à 7,9 mm) à plat ou de manière surélevée sur des câbles ou tubes souples.



A plat

Surélevée



SES-STERLING dispose d'une gamme de pinces de serrage adaptée à la pose des attaches métalliques INOX-BALL-QUICK, permettant une coupe nette et un gain de temps lors de leur installation.

Nous vous proposons notre pince de serrage K111 manuelle (A) pour le tirage et la coupe des attaches ou la pince de serrage RR-G01 automatique (B) pour un serrage avec tension réglable.

Barrettes INOX



Gravées laser

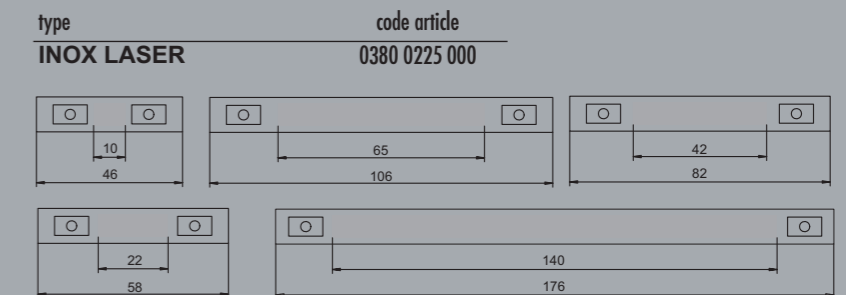
Embossées



Matière :	Acier inoxydable 316	
Températures d'utilisation :	-80 à +500°C	
Spécifications :	Bonne résistance aux acides et aux produits chimiques, ininflammable, excellente résistance au vieillissement, inaltérable Gravure ou embossage à partir de fichiers informatiques	
Types de signes :	Caractères alphanumériques, symboles et logos (sur demande)	Caractères alphanumériques et symboles
Longueurs des barrettes :	46, 58, 82, 106 et 176 mm	Longueur de la barrette variable selon texte
Hauteur de la barrette :	10 mm 14 mm	10 mm pour une ligne 14 mm pour une ou deux lignes
Nombre de caractères :	En fonction de la taille des caractères	De 1 à 25 caractères sur 1 ou 2 lignes
Tailles des caractères :	Différentes tailles possibles	4,2 mm

Autres demandes nous consulter.

INOX laser



Conditionnements : sur attache métallique ou sur feuille adhésive

INOX embossé



type	code article	nombre de lignes	nombre de caractères/ligne
1L 1-15CAR	0380 0825 000	1	1...15
1L 16-25CAR	0380 0826 000	1	16...25
2L 1-15CAR	0380 0827 000	2	1...15
2L 16-25CAR	0380 0828 000	2	16...25

Conditionnements : sur attache métallique ou sur feuille adhésive



SES-STERLING [®]
www.ses-sterling.com

TRAVAILLER AVEC SES-STERLING

Un fournisseur global

Chez SES-STERLING, nous sommes fabricants et disposons de 26 000 références au catalogue nous permettant de couvrir l'ensemble des besoins de nos clients.

De plus, nous nous sommes dotés d'un stock conséquent afin de garantir un délai de livraison optimal.

Un partenaire expert depuis 90 ans

Notre société est une entreprise familiale créée par Ernst Hess en 1928. Notre expertise nous permet d'innover continuellement et de créer nous-mêmes nos outils de production.

Pour ce faire, nous disposons d'un laboratoire, d'un département recherche et développement et d'un bureau des méthodes.

Un fournisseur engagé

Notre production est 100 % Made in France et nous attachons une importance stratégique à notre ancrage territorial.

En effet, nous sommes partenaire de notre région avec la marque Alsace et de notre ville Saint-Louis avec la création d'un parc arboré.

